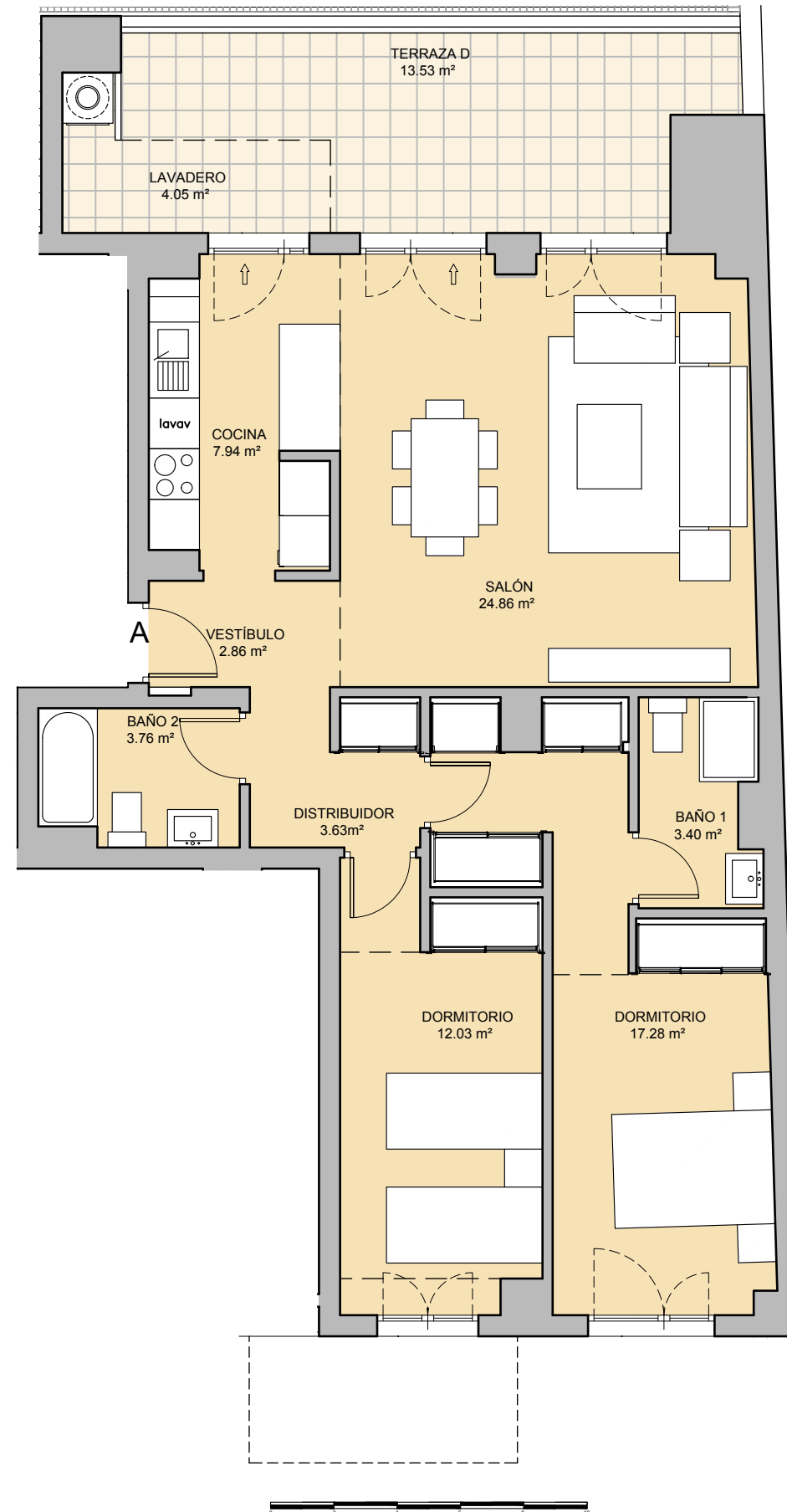
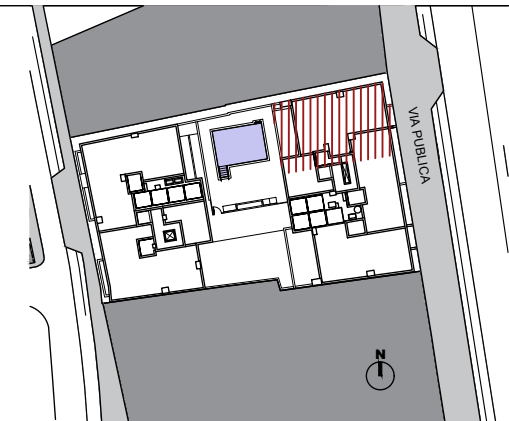


Planta Vivienda



Residencial
SANTA INÉS



VIVIENDA Portal 1 Baja A

SUPERFICIE CONSTRUIDA

Cerrada ZZ.CC.	Exterior Cubierto		Terraza Descubierta	
	TERRAZA	LAVADERO	PL. PRINCIPAL	SOLARIUM
113,64m ²		3,77 m ²	18,69 m ²	

SUPERFICIES ÚTILES

Cerrada	Exterior Cubierto		Terraza Descubierta	
	TERRAZA	LAVADERO	PL. PRINCIPAL	SOLARIUM
75,76 m ²		4,05 m ²	13,53 m ²	

Superficie Útil Según Decreto	83,34 m ²
-------------------------------	----------------------

Escala Gráfica



- Cada vivienda dispone de 1 plaza de aparcamiento y 1 trastero y zonas comunes privadas con piscina.
- Plano conforme a proyecto básico sujeto a posibles modificaciones por necesidades técnicas en ejecución de obra, jurídicas, y/o exigencias municipales.
- Todo el mobiliario tiene carácter meramente ilustrativo.
- Las superficies indicadas a continuación están calculadas conforme al decreto 218/2005 de Información al Consumidor en la Compraventa y Arrendamiento de Viviendas en Andalucía.