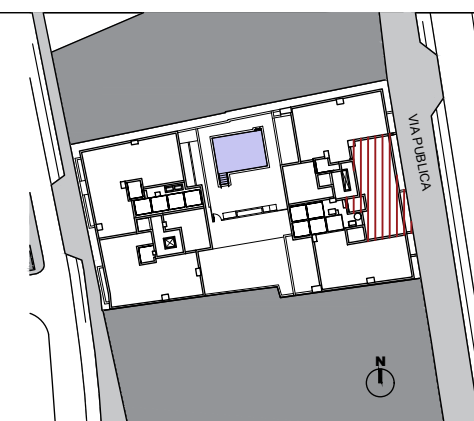


Residencial SANTA INÉS



VIVIENDA Portal 1 Segunda B

SUPERFICIE CONSTRUIDA

Cerrada ZZ.CC.	Exterior Cubierto		Terraza Descubierta	
	TERRAZA	LAVADERO	PL PRINCIPAL	SOLARIUM
116,46 m ²	4,29 m ²		8,95 m ²	76,88 m ²

SUPERFICIES ÚTILES

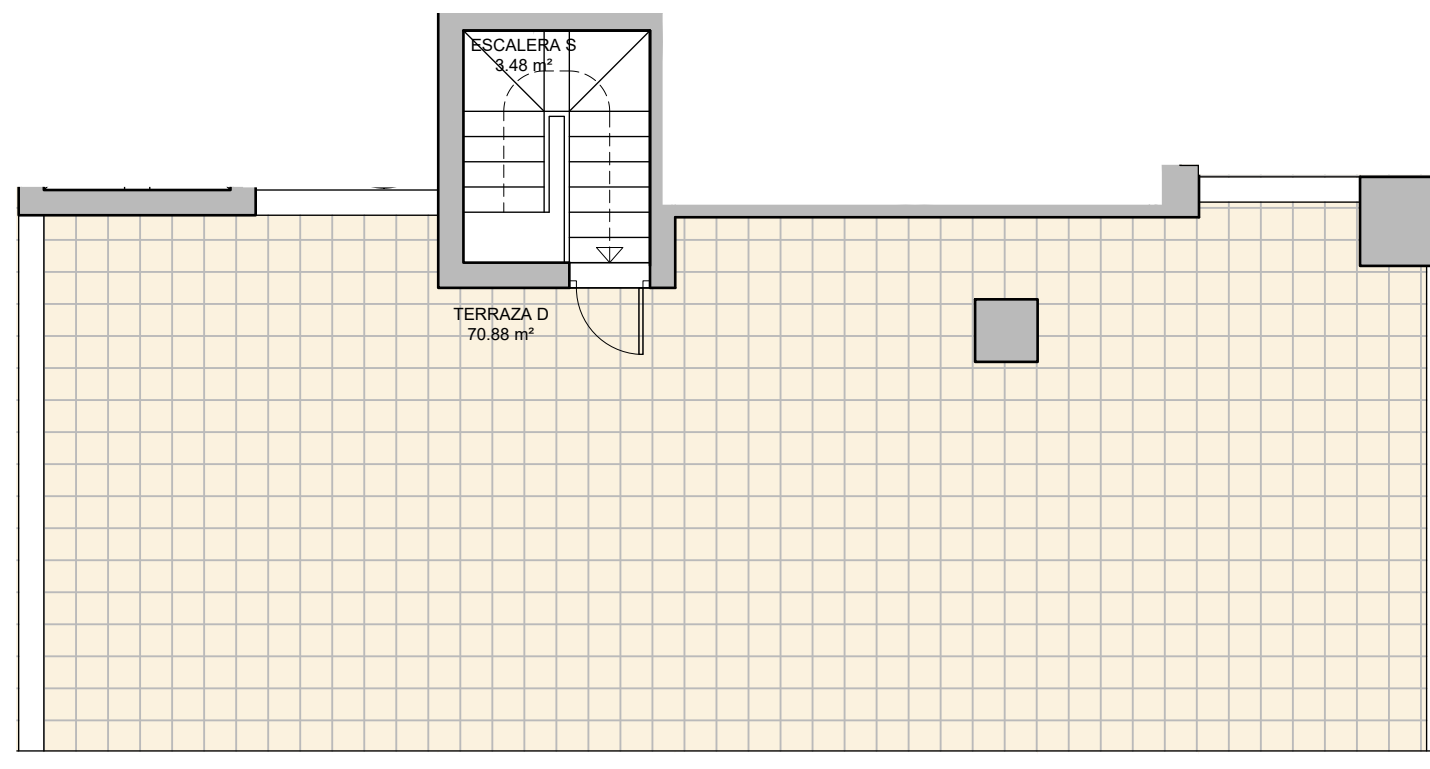
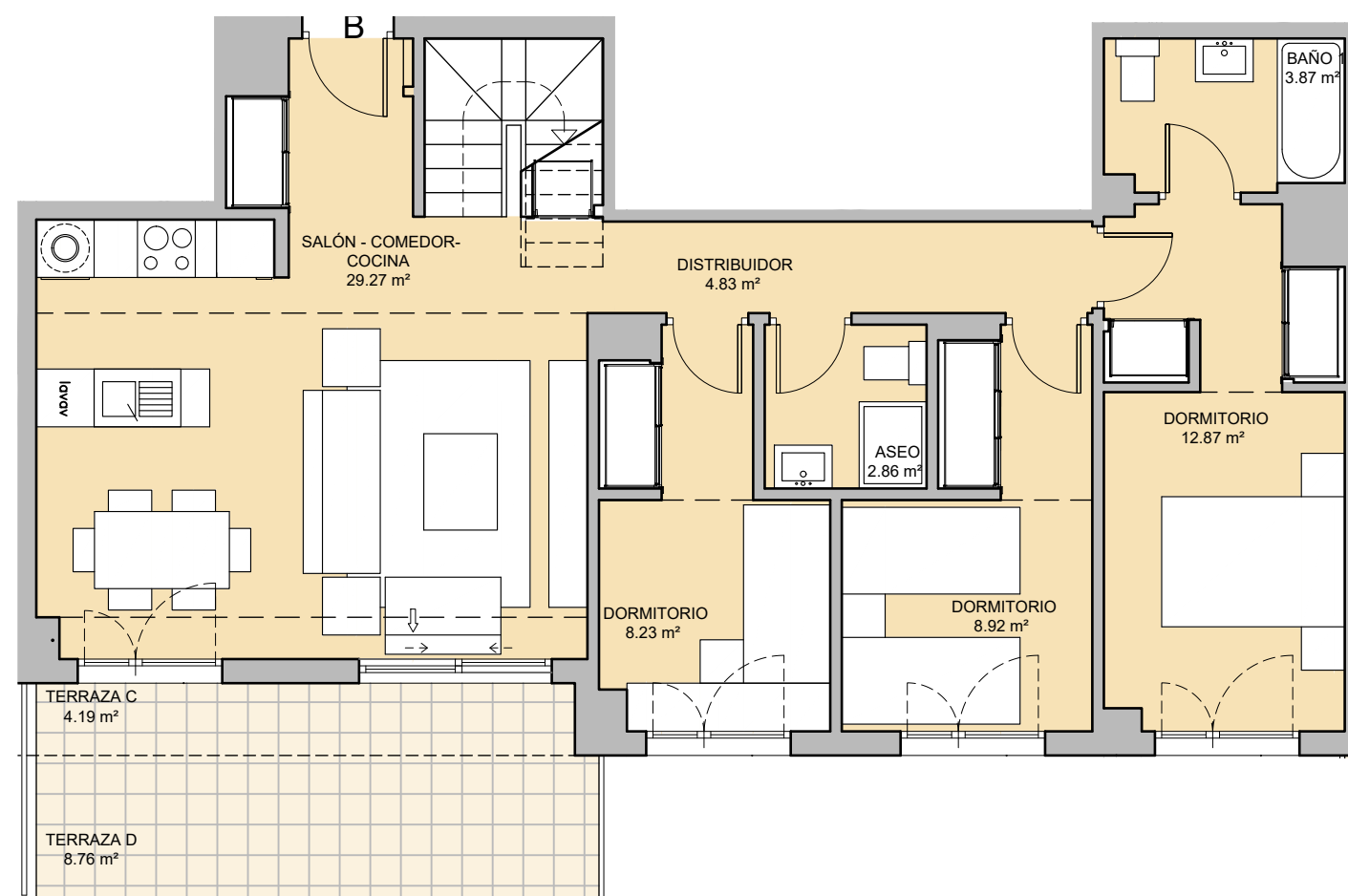
Cerrada	Exterior Cubierto		Terraza Descubierta	
	TERRAZA	LAVADERO	PL PRINCIPAL	SOLARIUM
74,33 m ²	4,19 m ²		8,76 m ²	70,88 m ²

Superficie Útil Según Decreto	81,76 m ²
-------------------------------	----------------------

Escala Gráfica



- Cada vivienda dispone de 1 plaza de aparcamiento y 1 trastero y zonas comunes privadas con piscina.
- Plano conforme a proyecto básico sujeto a posibles modificaciones por necesidades técnicas en ejecución de obra, jurídicas, y/o exigencias municipales.
- Todo el mobiliario tiene carácter meramente ilustrativo.
- Las superficies indicadas a continuación están calculadas conforme al decreto 218/2005 de Información al Consumidor en la Compraventa y Arrendamiento de Viviendas en Andalucía.



GRUPO ROSMARINO